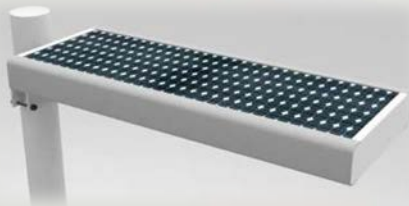


ILUMINACION **SOLAR - LED INTEGRAL**

CONJUNTO
COMPUESTO

- **PANEL SOLAR**
- **LUMINARIA LED**
 - **BATERÍA**
- **REGULADOR**



IMEXLUX - CSI





Características Generales IMEXLUX-CSI

- ⊗ Todas las células son de alta eficiencia de fabricación Alemana marca Bosch.
- ⊗ Chips LED son CREE
- ⊗ Batería de fosfato de hierro de litio para garantizar una larga vida útil.
- ⊗ Controlador inteligente especializado.
- ⊗ Sensor de Luz integrado.
- ⊗ Todos los materiales utilizados en la fabricación son libres de corrosión.
- ⊗ Dispone de controlador de tiempo.
- ⊗ Diseño moderno y vanguardista.
- ⊗ Fácil instalación, se pueden conservar las columnas existentes.
- ⊗ No necesita orientación solar específica.
- ⊗ Funcionamiento de 36-48 horas después de carga completa de la batería.
- ⊗ Indicador de batería incorporado.
- ⊗ Material: Aleación de aluminio de primera calidad anti-óxido y resistente a la corrosión.
- ⊗ Grados de protección: IP-65 IK-09
- ⊗ Ángulo de visión: 120°
- ⊗ Controlador inteligente, control automático de temperatura
- ⊗ Tiempo de iluminación: 10 horas por la noche. Autonomía sin carga de 2-3 días.
- ⊗ Temperatura de funcionamiento: -20°C ~ + 60°C
- ⊗ Detector de presencia: Opcional.
- ⊗ Diferentes potencias de fabricación: 30w-40w-50w-60w
- ⊗ 3 años de garantía total.

Datos Técnicos IMEXLUX-CSI-60W

Panel solar: 18V 90W BOSCH (panel mono cristalino de alta eficiencia)

LED: 12V 60W - 6200 -6600lm, CREE distribución de la luz de Tecnología Múltiple

Batería: Tecnología de gestión inteligente de la batería Li-ion 12V-42Ah. Vida útil 6 años.

Distancia entre puntos de luz: 20-25m

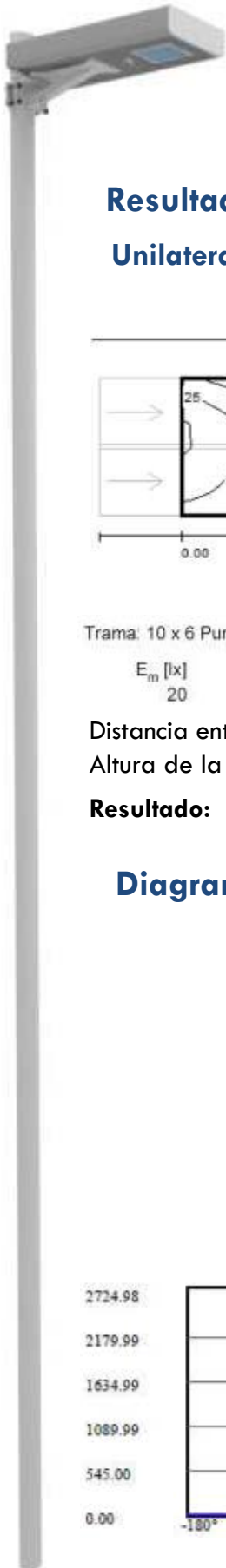
Altura de montaje: 7m-8m Iluminación

Dimensiones: 1160X450X140mm

Peso neto 21kgs.



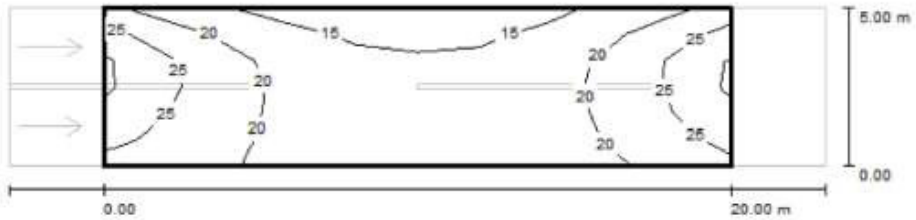
7000 mm



Resultados Fotométricos

Unilateral

Calle 1 / Recuadro de evaluación Calzada 1 / Isolíneas (E)



Valores en Lux, Escala 1 : 186

Trama: 10 x 6 Puntos

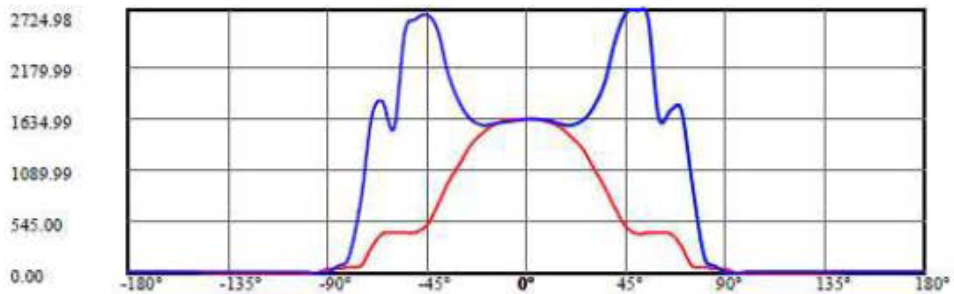
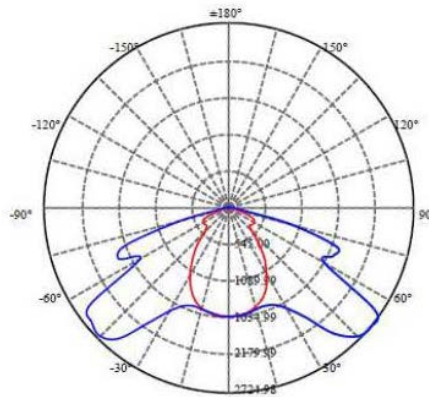
| E_m [lx] | E_{min} [lx] | E_{max} [lx] | E_{min} / E_m | E_{min} / E_{max} |
|------------|----------------|----------------|-----------------|---------------------|
| 20 | 13 | 29 | 0.648 | 0.438 |

Distancia entre puntos: 20m

Altura de la Instalación: 7m

Resultado: 20lux – media. 29lux – máxima. Uniformidad media: 0.648

Diagrama Polar





CONTACTENOS

809-563-7158

809-263-7643

www.imexter.com

ventas@imexter.com

C/FANTINO FALCO #47, APTO 902. TORRE NACO 2000,
ENS. NACO, DISTRITO NACIONAL. R.D

SIGUENOS

