

# ARQUETA DESMONTABLE MODULAR



AUTO-RESISTENTE



INSTALACIÓN FÁCIL,  
RÁPIDA Y SEGURA



VERSÁTIL



ACABADO DE  
CALIDAD



100% RECICLADO  
Y RECICLABLE



ÓPTIMO ALMACENAJE  
Y TRANSPORTE



INNOVACIÓN



ECONÓMICA



#### APLICACIONES

- Eléctricas
- Telecomunicaciones.
- Hidráulicas: Pluviales, Saneamiento, Abastecimiento...
- Otras: gas, geotermia...

#### REFERENCIAS

- Infraestructuras: Autopistas, Aeropuertos, Ferrocarriles
- Urbanizaciones
- Plantas fotovoltaicas, termosolares...



## ARQUETA SIMPLE



REFERENCIA	MEDIDAS INTERIORES	MEDIDAS EXTERIORES	ALTURA	TAPA
A 35x35 / B 35x35	35x35	45x45	40 - 60 - 80 - 100 - 120	40x40
A 35x45 / B 35x45	35x45	45x55	40 - 60 - 80 - 100 - 120	v.h.
A 35x58 / B 35x58	35x58	45x68	40 - 60 - 80 - 100 - 120	v.h.
A 35x68 / B 35x68	35x68	45x78	40 - 60 - 80 - 100 - 120	v.h.
A 45x45 / B 45x45	45x45	55x55	40 - 60 - 80 - 100 - 120	50x50
A 45x58 / B 45x58	45x58	55x68	40 - 60 - 80 - 100 - 120	v.h.
A 45x68 / B 45x68	45x68	55x78	40 - 60 - 80 - 100 - 120	v.h.
A 58x58 / B 58x58	58x58	68x68	40 - 60 - 80 - 100 - 120	60x60
A 58x68 / B 58x68	58x68	68x78	40 - 60 - 80 - 100 - 120	v.h.
A 68x68 / E 68x68	68x68	78x78	40 - 60 - 80 - 100 - 120	70x70

Medidas de las tablas expresadas en cm.  
v.h.: verificar medidas con HIDROSTANK

## ARQUETA ARMADA



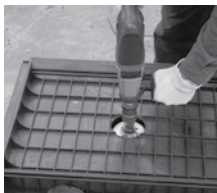
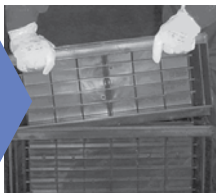
CONSULTE SOLUCIONES A MEDIDA



REFERENCIA	MEDIDAS INTERIORES	MEDIDAS EXTERIORES	ALTURA	TAPA
A-80x80	80x80	90x90	60 - 80 - 100 - 120	90x90
A-90x90	90x90	100x100	60 - 80 - 100 - 120	100x100
A-100x100	100x100	110x110	60 - 80 - 100 - 120	110x110
A-126x126	126x126	136x136	60 - 80 - 100 - 120	136x136
A-126x80	A-126x80	136x90	60 - 80 - 100 - 120	136x90
A-126x90	A-126x90	136x100	60 - 80 - 100 - 120	136x100
A-126x100	A-126x100	136x100	60 - 80 - 100 - 120	136x100

Medidas de las tablas expresadas en cm.

INSTALACIÓN  
fácil, Rápida  
y SEGURA.  
ACABADO DE  
CALIDAD



### CONTACTENOS

[www.imexter.com](http://www.imexter.com) / [ventas@imexter.com](mailto:ventas@imexter.com)

809-563-7158 / 809-263-7643 C/FANTINO FALCO #47, APTO 902. TORRE NACO 2000, ENS. NACO, DISTRITO NACIONAL. R.D

